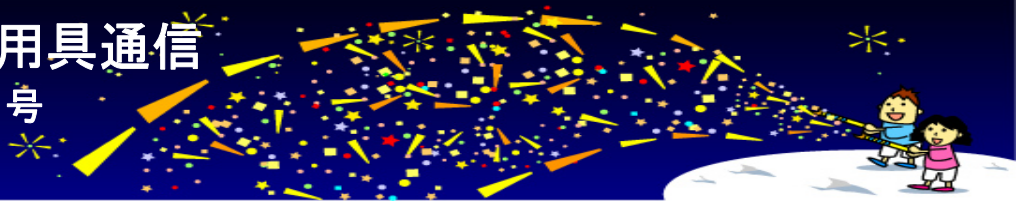


フォーレスト福祉用具通信

2009年7月号



◆特徴

生活の視点 元介護老人保健施設の支援相談員と介護士が福祉用具専門相談員をしています。福祉用具が、お客様の生活に反映されることを第一に考えます。

福祉用具の適正選定 訪問看護ステーション併設(理学療法士・作業療法士・看護師と協働)です。

緊急時即応体制 お客様・ケアマネジャー様へPHS番号をお知らせしております。ご連絡ください。

2モーター・3モーターベッド3点セット県内最安値

オムツの宅配 排泄相談(環境設定、用品選定、手法伝達)承ります。



◆福祉用具の適正選定

適正な選定って？

当社は看護師をはじめとし、リハビリの専門職である理学療法士・作業療法士が多数在籍しています。福祉用具専門相談員と協働することによりお客様・ケアマネジャー様・医療機関の皆様へ様々なご提案が可能です。

例えばこんな疑問に！

- 安心して自宅で暮すにはどうしたらよいの？
 - 退院するのが不安・・・
 - 床ずれがあるのだけれど
 - オムツ交換の仕方が分からない・・・
 - 車椅子に座る姿勢を見直したい
 - 「身体が痛い痛い」と言うのだけれど・・・
- など。様々な疑問・問題に関しアプローチすることが可能です。

専門職の評価を基盤とし、それに見合った商品のご提案を目標とします。無料相談訪問も随時実施いたしますのでどうぞお気軽にお声がけください。



◆ご提案例

事例1 車椅子設定

当社PTと相談訪問実施⇒ショートステイ先のPTとの情報共有実施した例

事例2 在宅環境設定

当社PTと相談訪問実施⇒屋内の動線確保と排泄環境評価実施した例。

報告書

〇〇ケアマネジャー様

いつもお世話になっております。ご紹介いただいております、〇〇様に関しまして、以下にご報告いたします。ご査収くださいますようお願い申し上げます。

1. 坐位姿勢 (正面より撮影)



2. 坐位姿勢 (右側より撮影)



3. 今回の車椅子の特徴

1. 背もたれの角度・高さ調整が可能
2. 介助ハンドルの高さ調整が可能
3. 車軸位置 (座高と奥行き) 調整が以前の商品と比較し、2段階増えている
4. フットレスト (右側) のフレームが前方へ延長

今回の納品では、安定した坐位姿勢の獲得と、排泄時における右足の突っ張りへ対応できるような商品を選定させていただきました。上記で挙げた1～4までの調整をおこなっております。

尚、2006/12/7ショートステイ先の〇〇ホームへ、弊社担当のPT〇〇と同行訪問を実施し、〇〇ホームのPT〇〇様へもご報告する予定です。

4. PTの見解

今回の、車椅子導入により

1. 座面奥行きの改善・リクライニング機能の付加⇒ずり落ち防止
2. フットレストの改善 ⇒フットレストから足部が外れない

上記の問題改善が可能となりました。

奥様より、『脚が突っ張って脚台から外れてしまう』『浅くしか座れない』と聴かれていた要望にも、応えられると思われました。

適応判断は経過をみて、判断したいと考えております。

適宜、ご報告いたしますので今後ともよろしくお願ひ申し上げます。

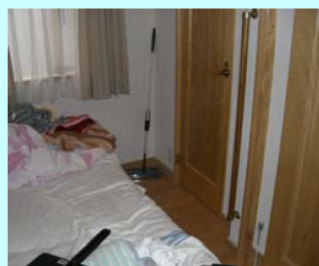
〇〇様の環境設定について

車椅子について



車椅子はアームレストが外れるものと、プッシュアップでそのまま移乗できます。スタンダードなものだとアームレストを越えるのに、立位気味の姿勢になり腰の痛みで急に力が抜けることもありましたが、アームレストを付け直すのが、体幹がねじれない為難しい様子でした。

排泄について



排尿は尿器使用ですが、排便のために奥様のポータブル設置しております。図では分かりにくいですが、ポータブルの右アームレストを外し移乗しやすくしております。ただ、使用するかどうかはあいまいでした。

◆職員ブログ紹介

2009.07.03 Friday

「在宅での排泄ケア」

「薬局さんのオムツの棚って大きすぎて何がいいかわからない。」とよく聞かれるのだが、アテント・ユニチャーム・えなり君CMのリーフ・ハビナス・リフレ・・とメーカーだけでもいっぱいあり、さらにパットタイプ・パンツタイプオムツタイプと考えると400種類位はあるようだ。

病院から退院されいざ薬局へ。大きな棚からきつと選ぶのは価格が安く枚数が多いものか「夜一枚で安心！」と書いてある大きなパットだ。袋の表記も不明確で「おしっこ6回分」とか書いてあっても、わかるわけがない。ちなみに大半のメーカーさんが1回150mlの計算をしている。

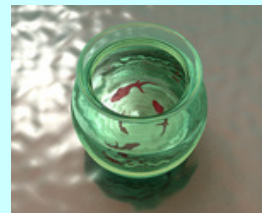
病院とは介護状況(オムツ交換の回数や時間帯)や水分摂取量が違うのだから、もれるのは当たりまえの様な気がする。また、退院から数年たち身体状況が変化していてもまったく変わらず同じものを使用していたりする。ただなにが悪いかも分からないまま「大変。」という気持ちだけが残る。なにかきっかけが無いことには、良くも悪くもならない。だからこそ専門で相談のこれればと思う。

「毎朝洗濯が・・」「お金が・・」そんな相談がよくある。すべてが良いほうに改善されるわけではないが、それでも誰にも相談できない状況よりは楽ではある。

排泄といったなかなかナイーブな問題ではあるが、環境的な提案や手法的な提案。用品的な提案。もしくは根本的な病気の問題に対する提案など提示できると思う。

りっき〜

| 福祉用具Yo!goo!! | 08:38 | comments(0) | trackbacks(0) | bookmark



◆オススメ品ご案内

多数のご依頼をいただきました 残りわずかです!

平成21年度介護報酬改定対策 第二弾

- 加算に伴う支給限度額の圧迫でお困りのお客様へ
- 他のサービス変更にも有効。ホームヘルプの追加などに有効です。

ベッド、サイドレール、マットレス



3モーターベッドが 3点セットで

900単位/1ヶ月

- ベッド：650単位
- サイドレール：50単位
- マットレス：200単位



ケプロコア 3モーターベッド

ベッド本体



650単位/1ヶ月

シーホネンス
現行モデル
県内平均1200単位/1ヶ月

ベッド、エアマット、サイドレール、テーブルセット

エアマットを入れても

1500単位/1ヶ月

- ベッド：650単位
- エアマット：800単位
- サイドレール：50単位



◆ご連絡先

(有)在宅支援チームフォーレスト フォーレスト福祉用具貸与事業所

〒983-0821 宮城県仙台市宮城野区岩切字谷地15-1

TEL 022-396-0030 FAX 022-255-1161

西島 PHS 070-6955-1698

新妻 PHS 070-6955-1699

<http://www.team-forest.net/>

仙台 在宅支援

検索

← みてみて!! クリック!!